

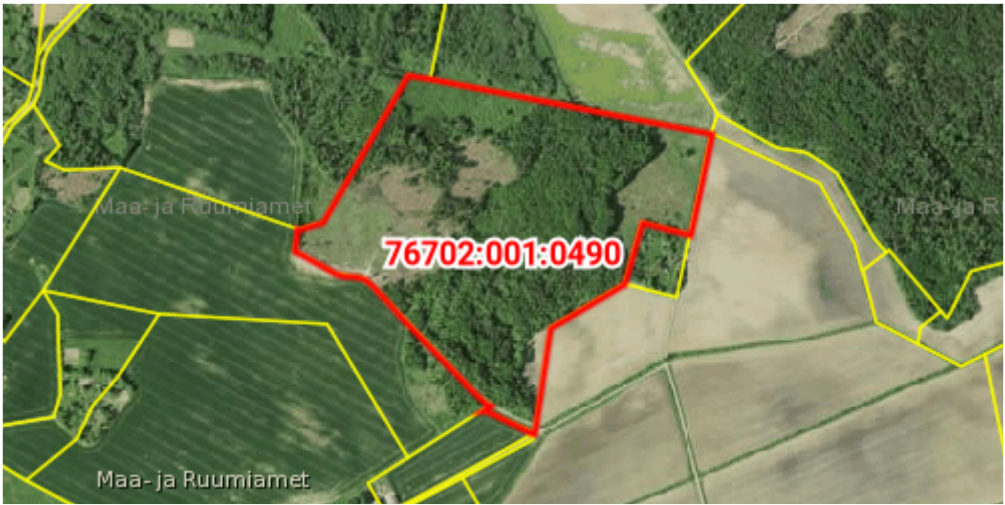
KATASTRIKANDE TEATIS

Maatoimingu number:	2025071415049
Toimingu liik	Jagamine
Maatoimingu õiguslik alus:	
Teatise kuupäev	17. juuli 2025

Katastripidaja rahuldab esitatud taotluse ja tegi laekunud dokumentide ja -andmete alusel kande katastrisse.

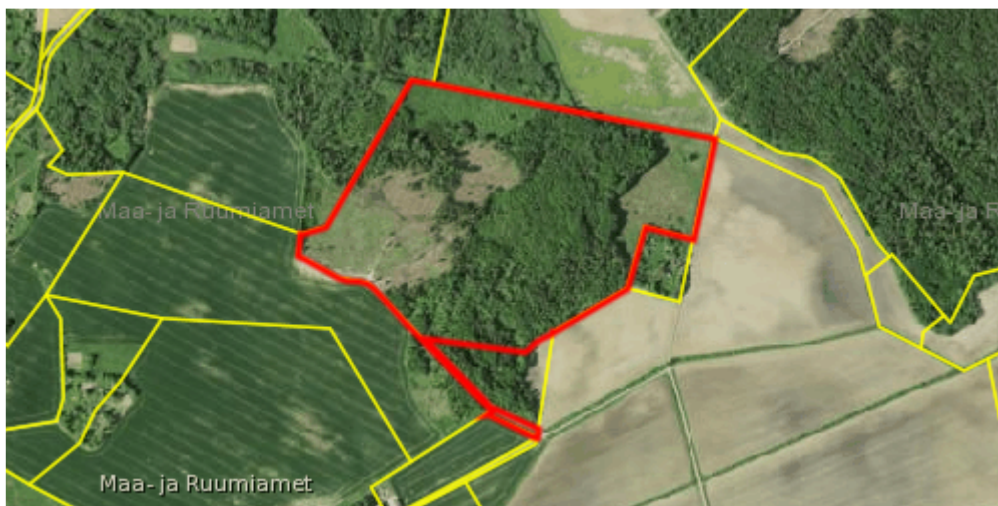
Maatoimingu tulemusel katastris lõpetatud katastriüksus(-ed):

Tunnus	76702:001:0490
Registriosa	14830350
Aadress	Võru maakond, Võru vald, Linnamäe küla, Sõmerpalu metskond 44
Sihtotstarve	Maatulundusmaa 100%
Maakorralduskava järgne ligikaudne pindala	367 992 m² (36.80 ha)



Maatoimingu tulemusel katastris moodustatud katastriüksus(-ed):

Tunnus	91701:001:2965
Aadress	Võru maakond, Võru vald, Linnamäe küla, Sõmerpalu metskond 44
Sihtotstarve	Maatulundusmaa 100%
Pindala	339 908 m² (33.99 ha)
Kõlvikuline koosseis	haritav maa 25 640 m² (2.56 ha), rohumaa 11 250 m², metsamaa 294 118 m² (29.41 ha), muu maa 8900 m²



Tunnus	91701:001:2966
Aadress	Võru maakond, Võru vald, Linnamäe küla, Maalipõllu
Sihtotstarve	Maatulundusmaa 100%
Pindala	6360 m²
Kõlvikuline koosseis	haritav maa 5849 m², muu maa 511 m²



Tunnus	91701:001:2967
Aadress	Võru maakond, Võru vald, Linnamäe küla, Maali
Sihtotstarve	Maatulundusmaa 100%
Pindala	21 512 m² (2.15 ha)
Kõlvikuline koosseis	metsamaa 21 164 m² (2.12 ha), muu maa 348 m²

